



Co-funded by
the European Union



ໂຄງການຂົນສົ່ງແບບຍືນຍົງໃນນະຄອນຫຼວງວຽງຈັນ

ບົດສະເໜີ ການກໍ່ສ້າງຊ່ອງ ຈະລາຈອນເພີ່ມໃນເຂດສະຖານີໄຫຍ່ (Transit Mall)

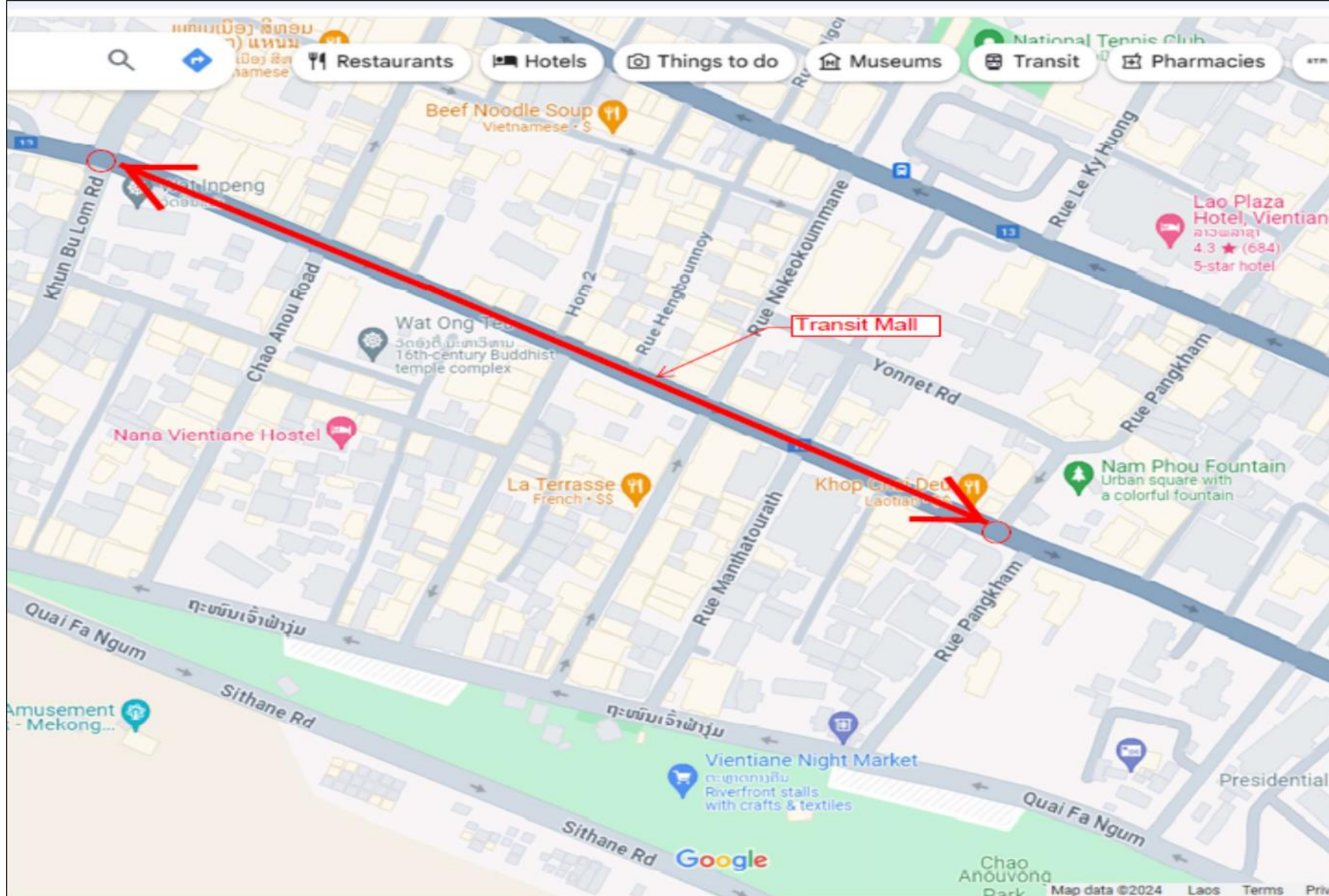
ວັນທີ: 25 ພະຈິກ 2024



ສາທາລະນະລາຍການ
ສາທາລະນະລາຍການ
ສາທາລະນະລາຍການ

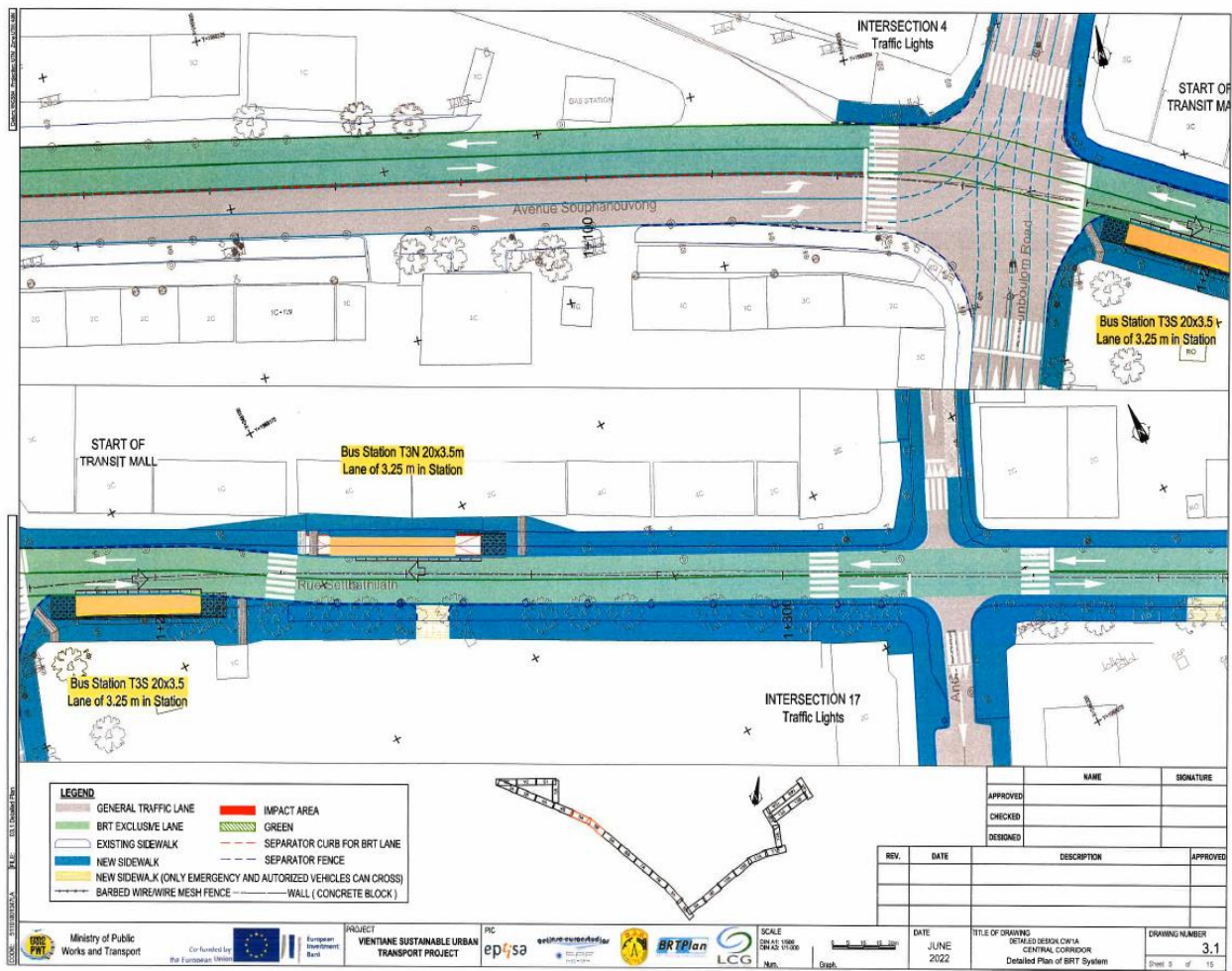
- ທິດຊີ້ນຳ ຂອງທ່ານນາຍົກລັດຖະມົນຕີ ຄັ້ງວັນທີ 19 ກໍລະກົດ 2024;
- ການລົງສຳຫຼວດພື້ນທີ່ ທີ່ຈະປັບປຸງ ຕາມຖະໜົນເສດຖາທິຮາດ ຮ່ວມກັບ ພະແນກ ຍທຂ ນວ ແລະ ນະຄະປະສານງານໂຄງການ
- ການອອກແບບດ້ານແນວຄວາມຄິດຂອງທີ່ປຶກສາຈັດຕັ້ງປະຕິບັດໂຄງການ

ຈຸດທີ່ຕັ້ງ ເຂດສະຖານີໃຫຍ່ (Transit Mall)

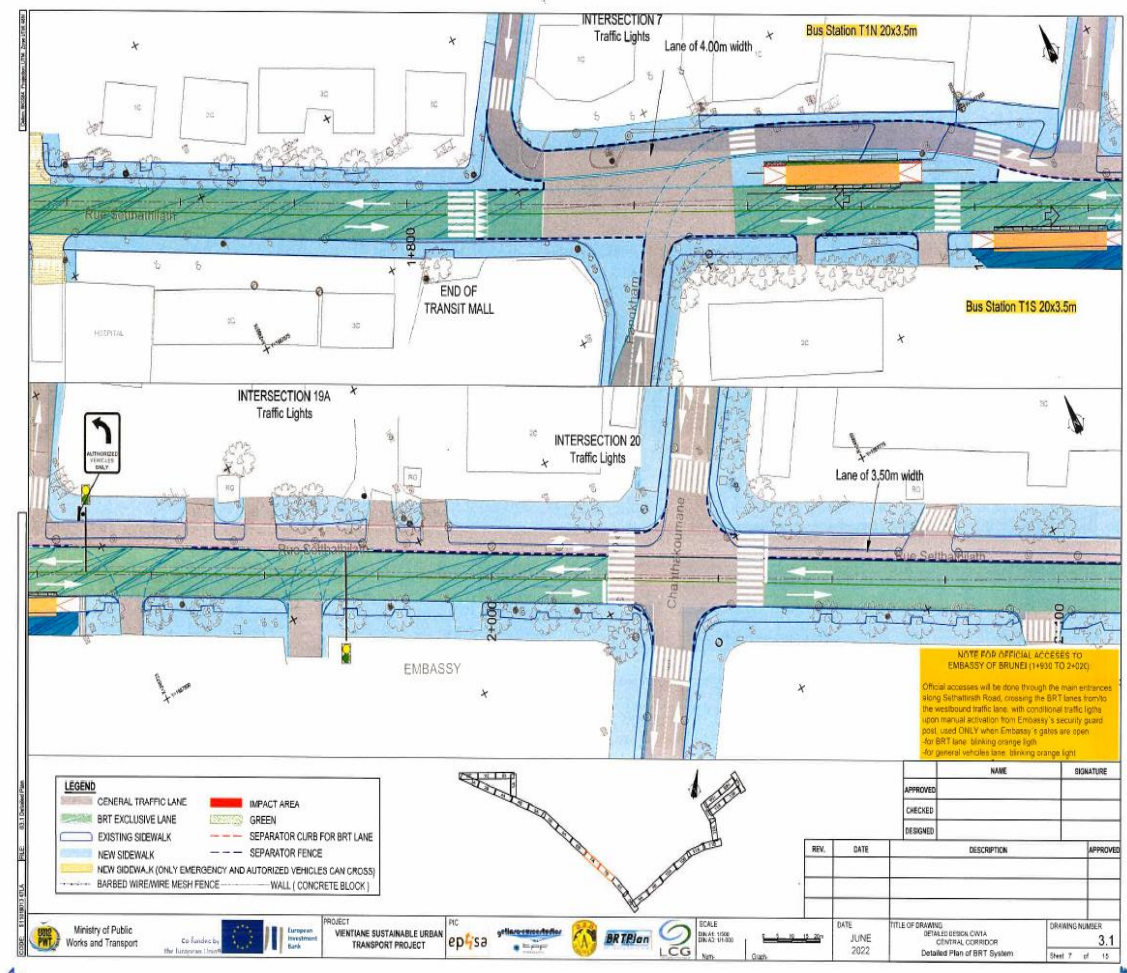


I. ແຜນກໍ່ສ້າງເບື້ອງຕົ້ນສໍາລັບເຂດສະຖານີໃຫຍ່(Transit Mall)

ແຜນພຽງຊ່ວງເລີ່ມຕົ້ນຂອງເຂດສະຖານີໃຫຍ່(Transit Mall)

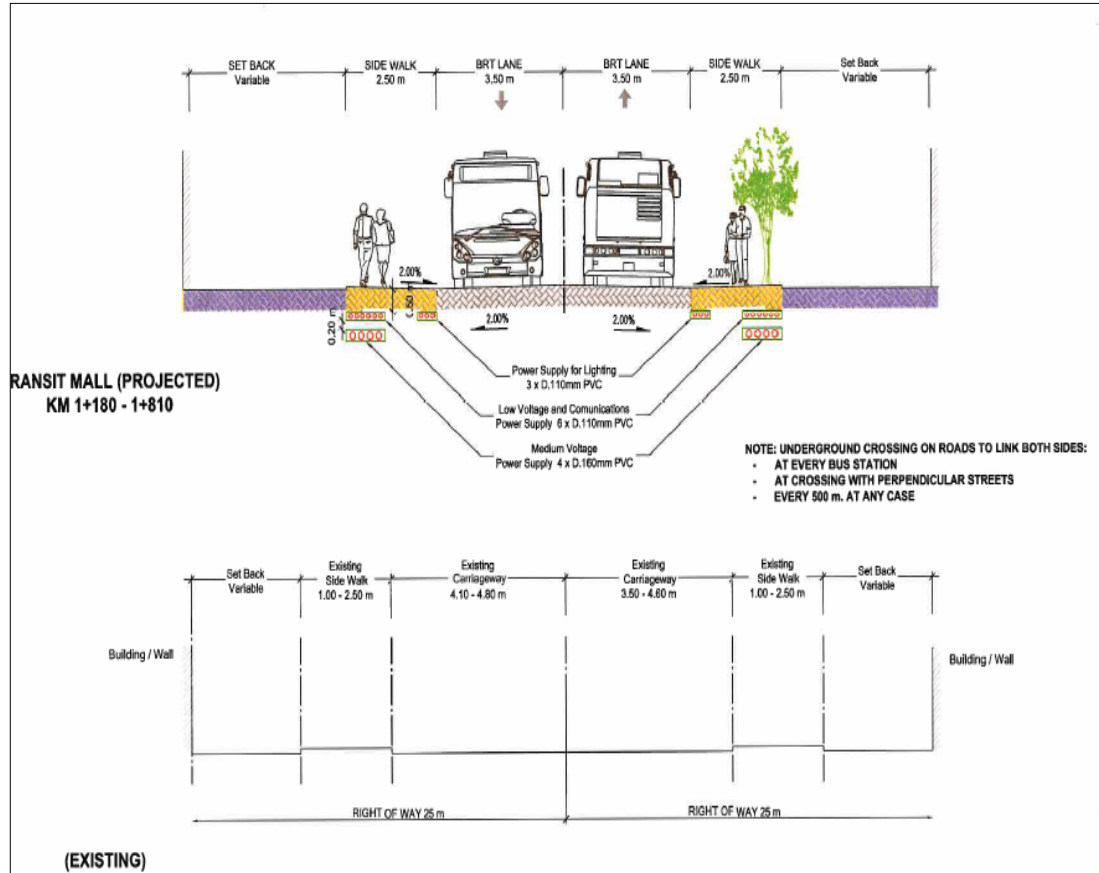


ແຜນພຽງຊ່ວງສຸດທ້າຍຂອງເຂດສະຖານີໃຫຍ່(Transit Mall)

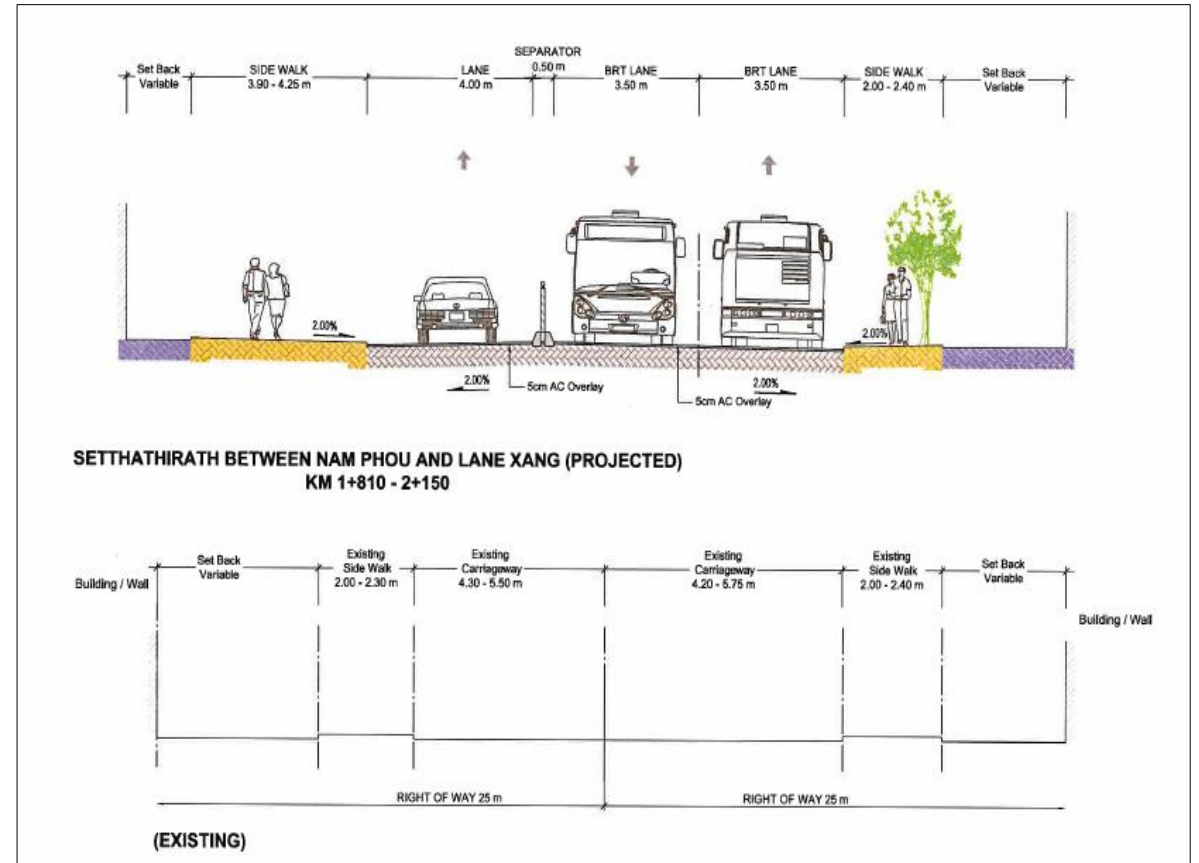


I. ແຜນກໍ່ສ້າງເບື້ອງຕົ້ນສໍາລັບເຂດສະຖານີໃຫຍ່(Transit Mall) (ຕໍ່)

ຮູບຕັດຂວາງຊ່ວງເລີ່ມຕົ້ນຂອງເຂດສະຖານີໃຫຍ່(Transit Mall)



ຮູບຕັດຂວາງຊ່ວງສຸດທ້າຍຂອງເຂດສະຖານີໃຫຍ່(Transit Mall)



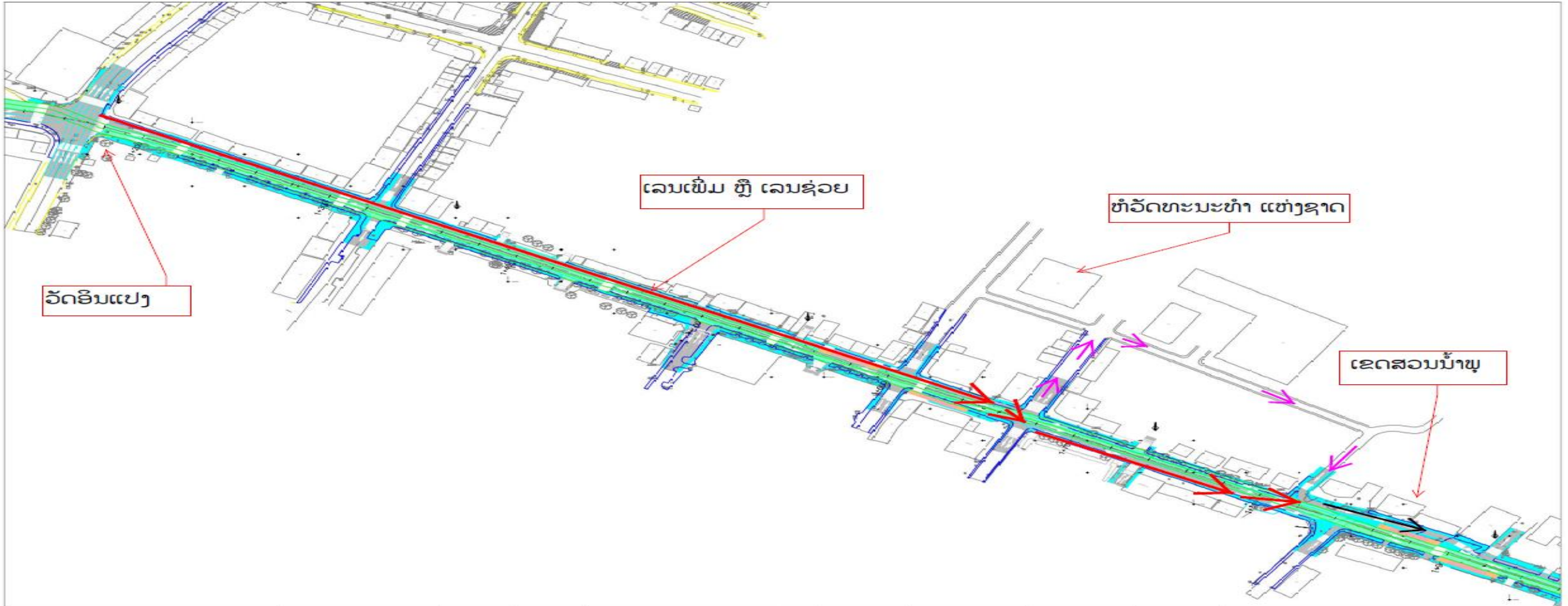
II- ສະເໜີເພີ່ມເລນຊ່ວຍ ໃນເຂດສະຖານີໃຫຍ່(Transit Mall)

ຈຸດປະສົງໃນການເພີ່ມເລນຊ່ວຍ ໃນເຂດສະຖານີໃຫຍ່(Transit Mall)

- ຊ່ວຍລະບາຍການສັນຈອນ ສຳລັບລົດເບົາ ແລະ ລົດຂົນສົ່ງຂະໜາດນ້ອຍ;
- ອຳນວຍຄວາມສະດວກ ໃຫ້ແກ່ການເຂົ້າ-ອອກ ຂອງຜູ້ຢູ່ອາໄສ, ສຳນັກງານ, ແຫລ່ງບໍລິການ, ບ່ອນຈອດລົດ;
- ເລນເພີ່ມ ຫຼື ເລນຊ່ວຍ ດັ່ງກ່າວ(Auxiliary lane) ຍັງສາມາດໝູນໃຊ້ສຳລັບຄົນຍ່າງ, ລົດຖີບ, ສະກຸດເຕີ, ແລະອື່ນໆ;
- ການກໍ່ສ້າງ ເລນເພີ່ມ ຫຼື ເລນຊ່ວຍ ດັ່ງກ່າວ(Auxiliary lane) ຈະບໍ່ປ່ຽນແປງຈຸດປະສົງເດີມຂອງໂຄງການ, ຈະບໍ່ຂັດແຍ້ງຂັດແຍ້ງແຜນຄຸ້ມຄອງການສັນຈອນ ແລະ ແຜນປະຕິບັດງານລົດເມດ່ວນ(BRT). ລວມທັງ ແຜນບໍລິການຮ່ວມ ຂອງ ລັດວິສະຫາກິດລົດເມນະຄອນຫຼວງວຽງຈັນ ຍັງເໝືອນເດີມ.

II- ສະເໜີເພີ່ມເລນຊ່ວຍ ໃນເຂດສະຖານີໃຫຍ່(Transit Mall) (ຕໍ່)

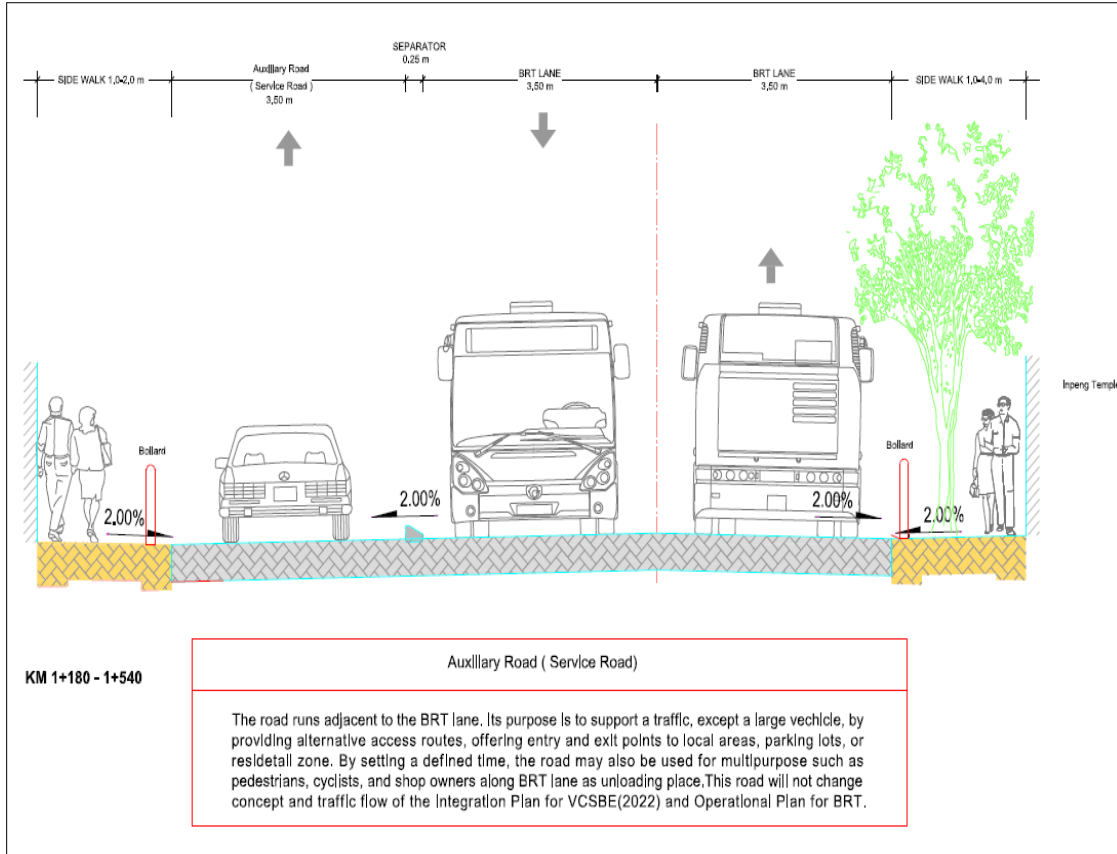
ຮູບແຜ່ນພຽງເຂດສະຖານີໃຫຍ່(Transit Mall)



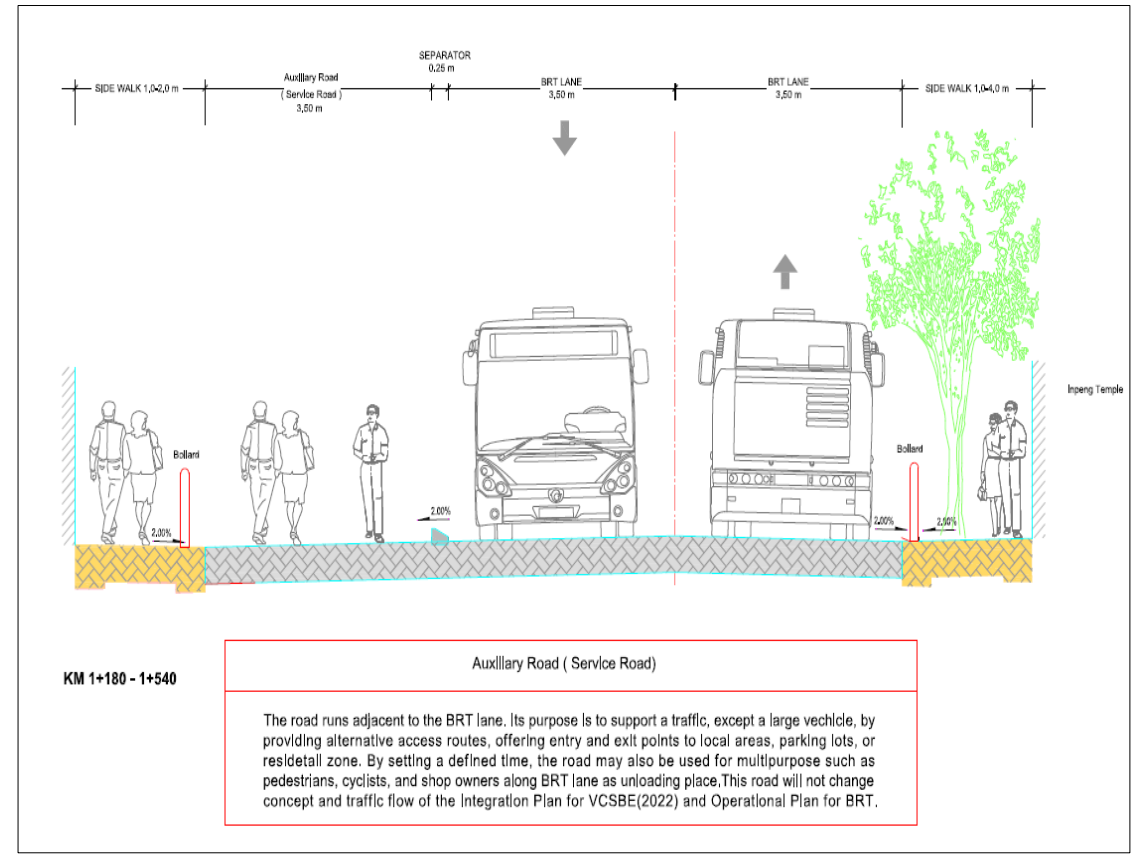
DEPARTMENT OF PUBLIC WORKS AND TRANSPORT, VIENTIANE CAPITAL		PROJECT VIENTIANE SUSTAINABLE URBAN TRANSPORT PROJECT		APPROVED BY	PM/PCM	NAME	NAME	SIGNATURE	DATE	REV.	DATE	DESCRIPTION	
			VSUTP - ICB-CW1A-2022	CHECKED BY	CONSULTANT	CONSULTANT						TITLE OF DRAWING: CW1A CENTRAL CORRIDOR Detailed Plan of BRT System DRAWING NUMBER: Sheet 1 of	
				CHECKED BY	CONTRACTOR	CONTRACTOR							
				DESIGNED BY	CONTRACTOR	CONTRACTOR							

II- ສະເໜີເພີ່ມເລນຊ່ວຍ ໃນເຂດສະຖານີໃຫຍ່(Transit Mall) (ຕໍ່)

ການນຳໃຊ້ເສັ້ນທາງ ໃນພາວະປົກກະຕິ

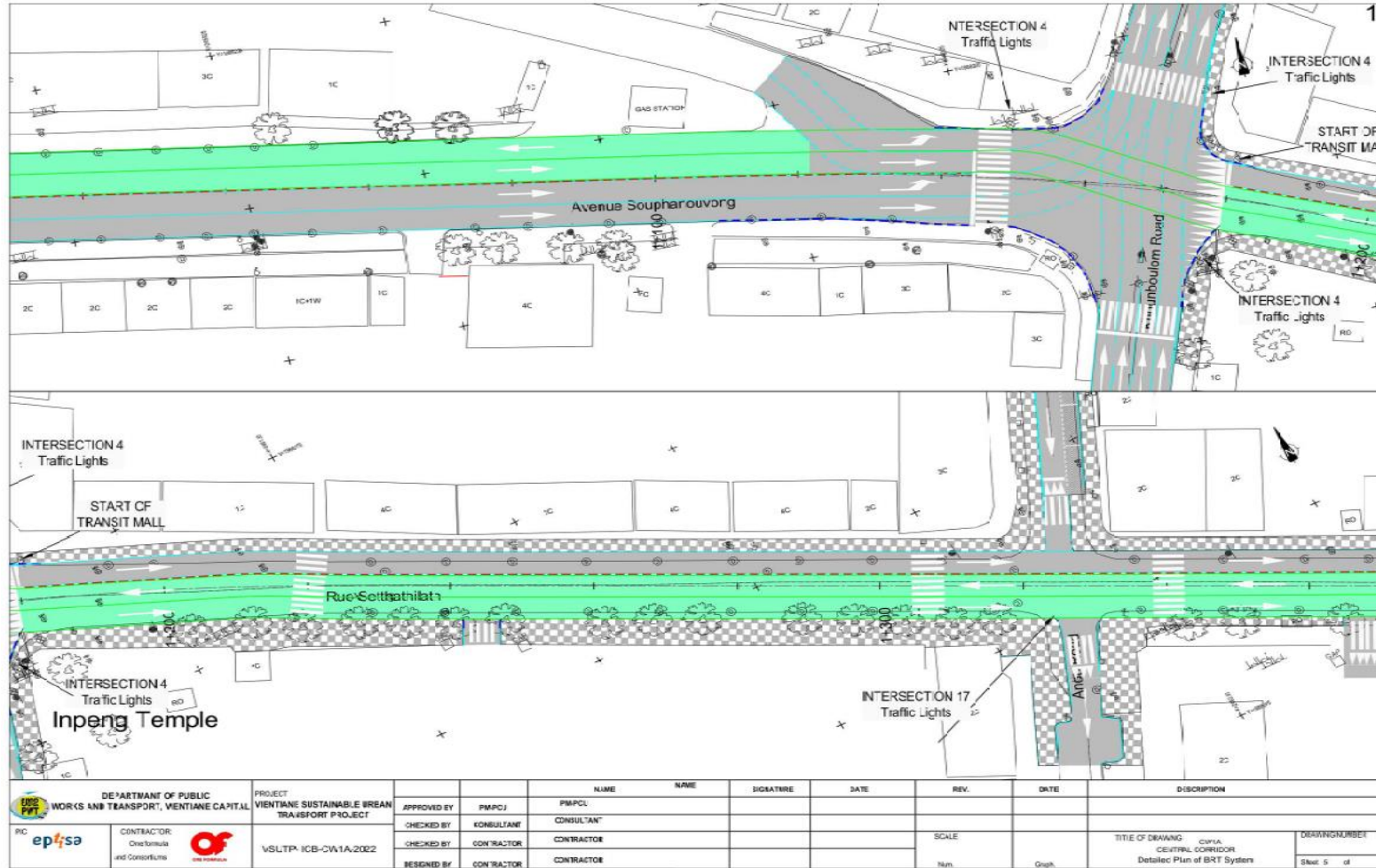


ການນຳໃຊ້ເສັ້ນທາງຕາມລະບຽບຄຸ້ມຄອງ



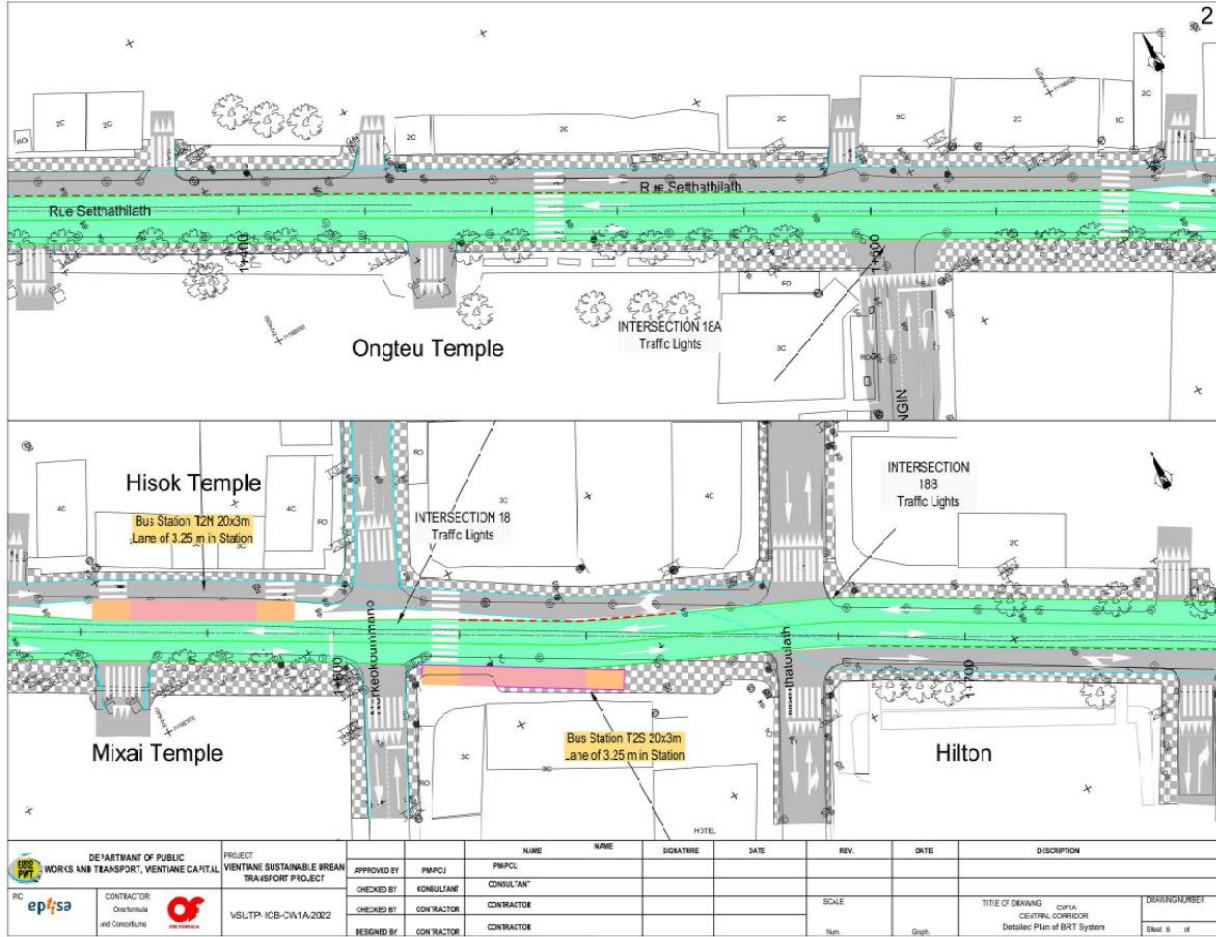
II- ສະເໜີເພີ່ມເລນຊ່ວຍ ໃນເຂດສະຖານີໃຫຍ່(Transit Mall) (ຕໍ່)

ຜັງທາງ ຊ່ວງເລີ່ມຕົ້ນ

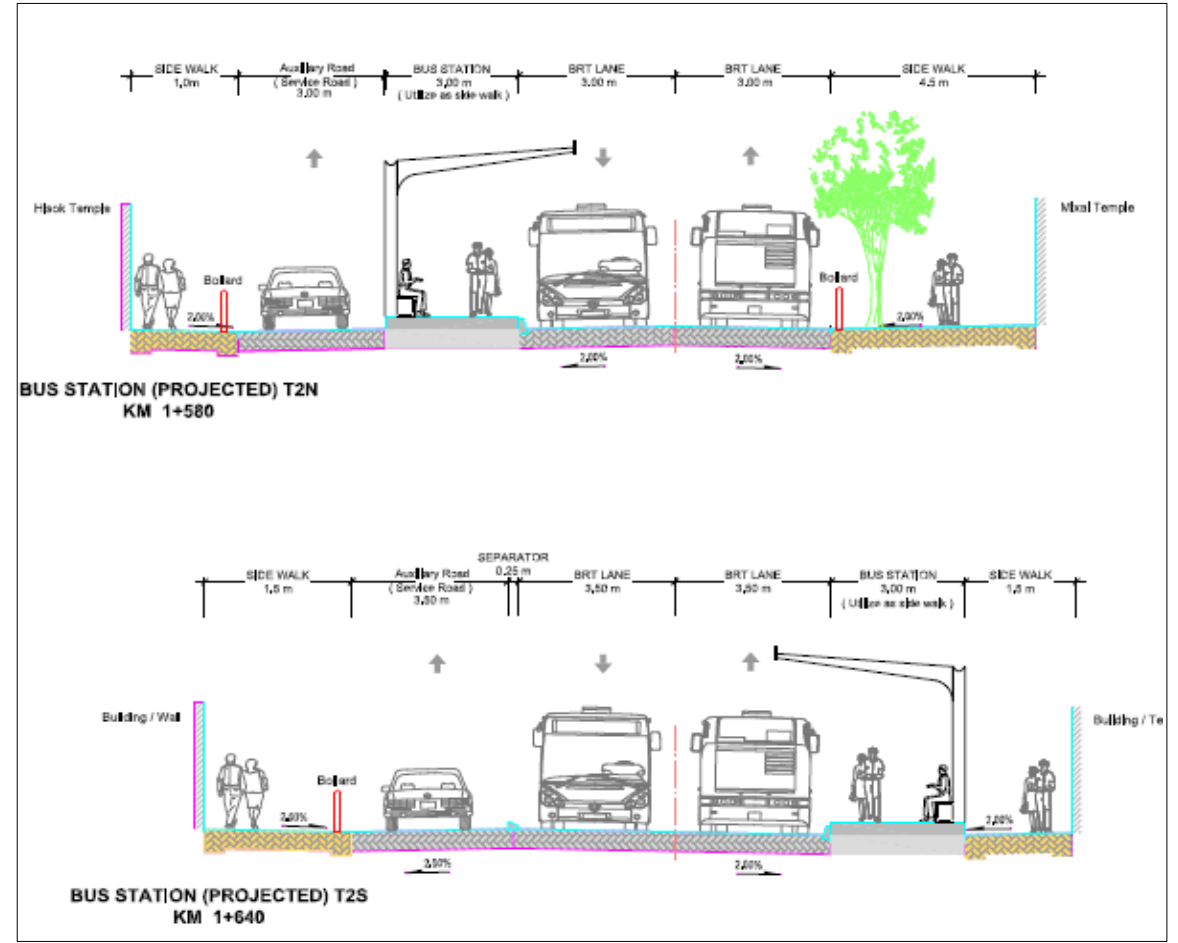


II- ສະເໜີເພີ່ມເລນຊ່ວຍ ໃນເຂດສະຖານີໃຫຍ່(Transit Mall) (ຕໍ່)

ຕົວຢ່າງຜັງເສັ້ນທາງ ໃນເຂດວັດມິໄຊ - ວັດຫາຍໂສກ

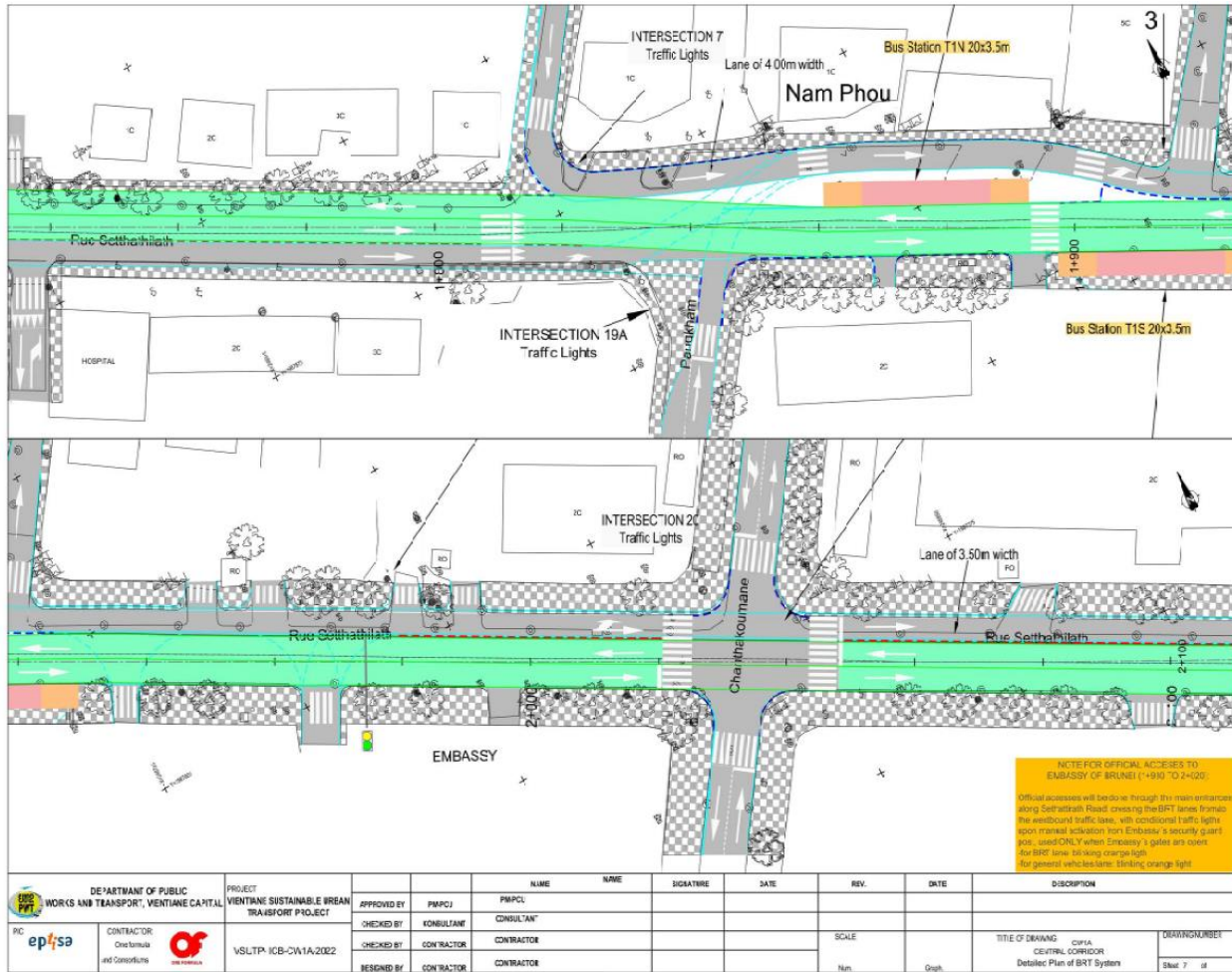


ຕົວຢ່າງຕັດຂວາງທາງ ໃນເຂດວັດມິໄຊ - ວັດຫາຍໂສກ

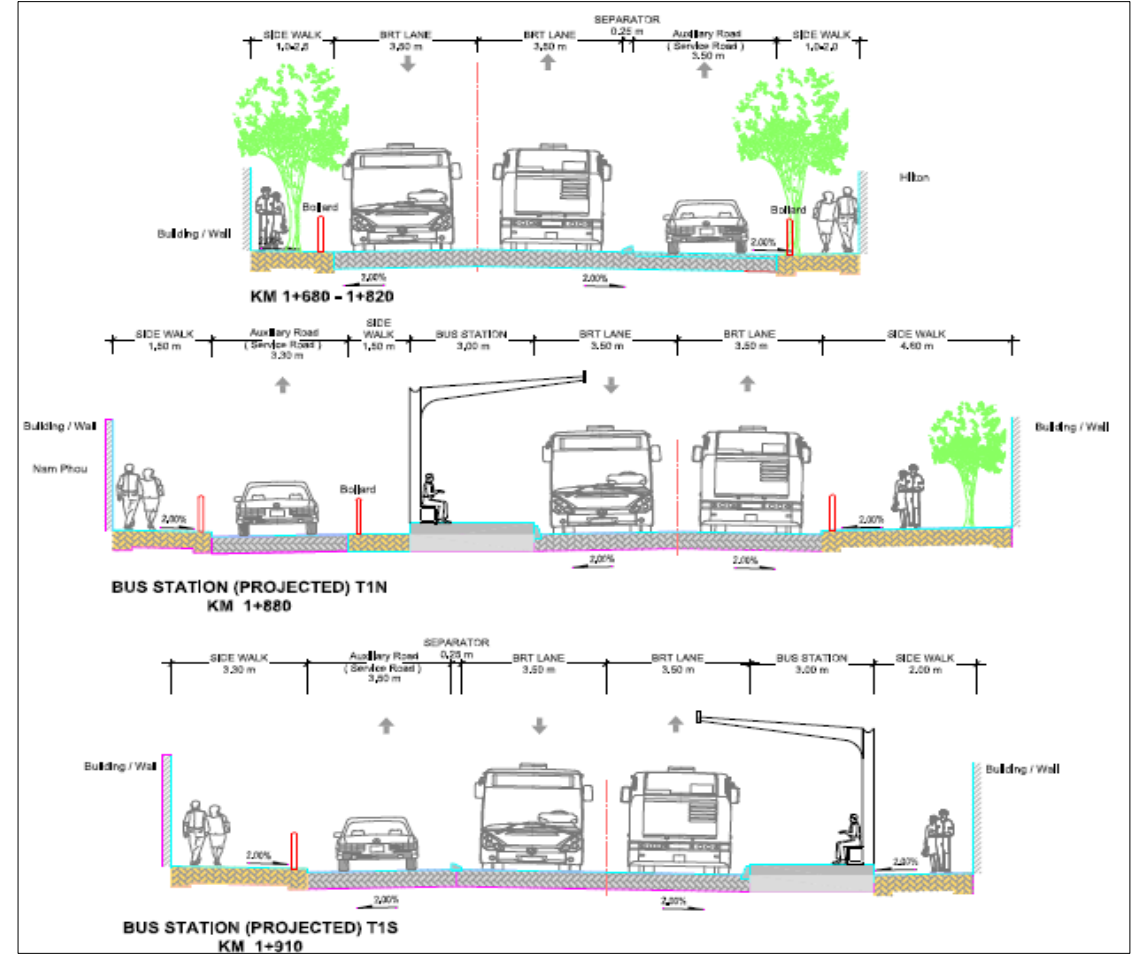


II- ສະເໜີການເພີ່ມເລນຊ່ວຍ ໃນເຂດສະຖານີໃຫຍ່(Transit Mall) (ຕໍ່)

ຕົວຢ່າງຜັງເສັ້ນທາງ ໃນເຂດ ສວນນ້ຳພູ



ຕົວຢ່າງຕັດຂວາງທາງ ໃນເຂດ ສວນນ້ຳພູ



ປຶກສາຫາລື

ການສ້າງລະບຽບຄຸ້ມຄອງສະເພາະ ຕາມກາລະໂອກາດຕ່າງໆ ເຊັ່ນ:

- ວັນພັກລັດຖະການ, ຍາມເຊົ້າ ຫຼື ຍາມຄໍ່າ, ເວລາເລັ່ງດ່ວນ ເພື່ອການກຳໜົດຄວາມໃຈ ແລະ ປະເພດພາຫະນະ ຜ່ານ ເສັ້ນທາງນີ້; ຫຼື ອື່ນໆ ຕາມຄວາມເໝາະສົມ.

ຂໍຂອບໃຈ



VSUTP